

Pour monter votre Jeu de cartes des heures de lien social ?



- Ce Jeu de cartes des heures de lien social, s'adresse aux Aides à domicile et Auxiliaires de vie dans le cadre des heures de lien social.
- Il peut également être utilisé par tous les professionnels intervenant auprès de personnes âgées.

Les aidants peuvent aussi s'appuyer sur ce Jeu, comme support à leurs actions quotidiennes.

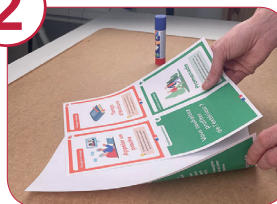
1



Imprimez les fichiers :

- "Jeu de cartes" en impression classique ou en recto/verso,
- "Boîte" en impression classique.

2



Si le fichier "Jeu de cartes" n'est pas en recto/verso, collez les feuilles dos à dos.

3



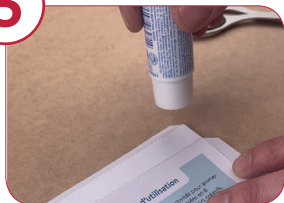
Découpez les cartes au cutter ou aux ciseaux, en suivant les traits de coupe.

4



Découpez la boîte en suivant le contour.

5



Assemblez la boîte en collant les languettes blanches.



Votre Jeu de cartes Activités heures de lien social est prêt à servir.



Découvrez notre article complet sur les Heures de lien social